

**EDUCACIÓN EMOCIONAL: BASES
PARA EL DESARROLLO DE UNA
AFECTIVIDAD SANA EN NUESTROS
NIÑOS**

**DRA. AMANDA CESPEDES C.
Neuropsiquiatra Infantil
Instituto de Neurociencias Aplicadas
A la Educación y Salud Mental del Escolar
Y Presidenta
Consejo Consultivo
FUNDACIÓN MÍRAME**

**INTELIGENCIA
INTRAPERSONAL**

**INTELIGENCIA
INTERPERSONAL**

**INTELIGENCIA
EMOCIONAL
RELACIONAL
SOCIAL**

**CAPACIDAD
REFLEXIVA**

**CAPACIDAD
PARA
APRENDER
DE LA EXPERIENCIA**

**INTELIGENCIA
INTRAPERSONAL**

**AUTOCONTROL
MEDIADO
POR
EL LENGUAJE**

**AUTOCONOCIMIENTO
OBJETIVO**

EL NIÑO APORTA

SU TEMPERAMENTO

**SU ESTADO DE SALUD
INTEGRAL**

**SUS RASGOS
DE
PERSONALIDAD**

SU TEMPERAMENTO

```
graph TD; A([SU TEMPERAMENTO]) --- B([ANSIOSO]); A --- C([ARMONIOSO]); A --- D([IMPULSIVO]); A --- E([DISFÓRICO]); A --- F([INSATISFECHO QUEJOSO DEMANDANTE]);
```

ANSIOSO

ARMONIOSO

IMPULSIVO

DISFÓRICO

**INSATISFECHO
QUEJOSO
DEMANDANTE**

SUS RASGOS DE PERSONALIDAD

**TÍMIDO
Y VOLCADO
A SU MUNDO
INTERNO**

**SOCIABLE
VOLCADO
A LA ACCIÓN
Y AL MUNDO
EXTERNO**

**FÍSICA
CORPORAL**

INMUNOLÓGICA

ARMONÍA EMOCIONAL

**PSÍQUICA
NEUROLÓGICA**

HORMONAL

**FORMACIÓN
EN INTELIGENCIA
EMOCIONAL**

**LOS PADRES
APORTAN**

**ENRIQUECIMIENTO
EMOCIONAL**

**APROVECHAR LOS
PERÍODOS
SENSIBLES**

CONDICIONES

**DIFERENCIAR
EDUCAR
DE
DISCIPLINAR**

**ARTE
Y CIENCIA**



**PERÍODOS
SENSIBLES**

**PERÍODO
DEL
PREESCOLAR**

EDAD PUBERAL

**ADOLESCENCIA
INICIAL**



**EDAD DEL
PREESCOLAR**

**SE INICIA
LA AUTORREGULACIÓN
EMOCIONAL**

**LA PUERTA DE ENTRADA
ES LA FANTASÍA**

**EL LENGUAJE TODAVÍA
NO ES UN
BUEN MEDIADOR**





EN LA EDAD PUBERAL



**LAS EMOCIONES
SE DESESTABILIZAN**

**SE MATRICULAN
EN LA "ESCUELA
FUERA DE CASA"**

**BUSCAN MAYOR
AUTONOMÍA
Y MAYOR
PRIVACIDAD**



LOS PADRES

**CONTENER EL
DESBORDE EMOCIONAL
SIN "ENGANCHAR"**

**ÉNFASIS EN LA
REFLEXIÓN
CON MEDIACIÓN**

**SABIO EQUILIBRIO
ENTRE
AUTONOMÍA
Y PROTECCIÓN**





EL ADOLESCENTE

**LA AUTONOMÍA
SE AMPLÍA
Y ABANDONAN
LA JURISDICCIÓN
PARENTAL**

**LA REFLEXIÓN
ES
AUTÓNOMA
Y PROPIA**

**LOS PADRES SON MIRADOS
COMO CERCANOS
CUANDO LOS VALIDAN Y
RESPETAN**




LOS PADRES

**CONFÍAN
DIALOGAN
PROTEGEN
SIN CONTROL**

**RESPETAN
SUS PUNTOS
DE VISTA**

**SE MUESTRAN CERCANOS
PERO SIN
IMPONER
SU PRESENCIA**

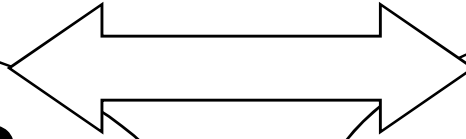


**LOS ENEMIGOS
DE LA INTELIGENCIA
EMOCIONAL**

**ESTILOS
EXTREMOS
DE CRIANZA**

**COERCITIVO
CONTROLADOR
DICTATORIAL**

**PERMISIVO
NEGLIGENTE**



**CRIANZA SIN
ESTILO**

INCONSISTENTE

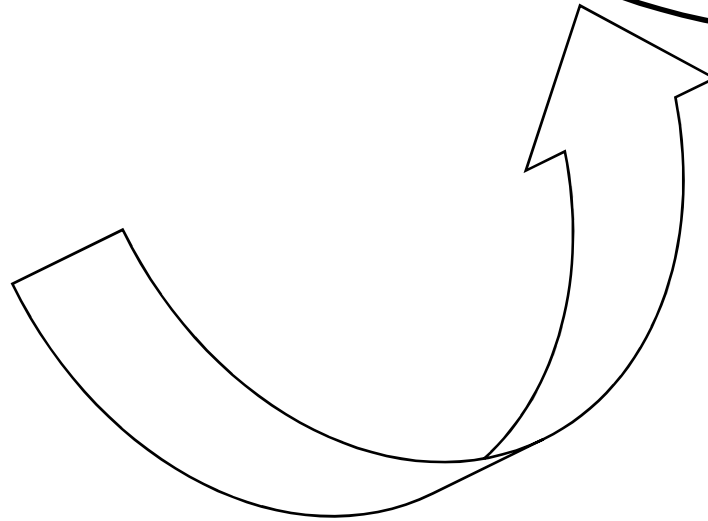
DOBLES MENSAJES

ROLES CONFUSOS

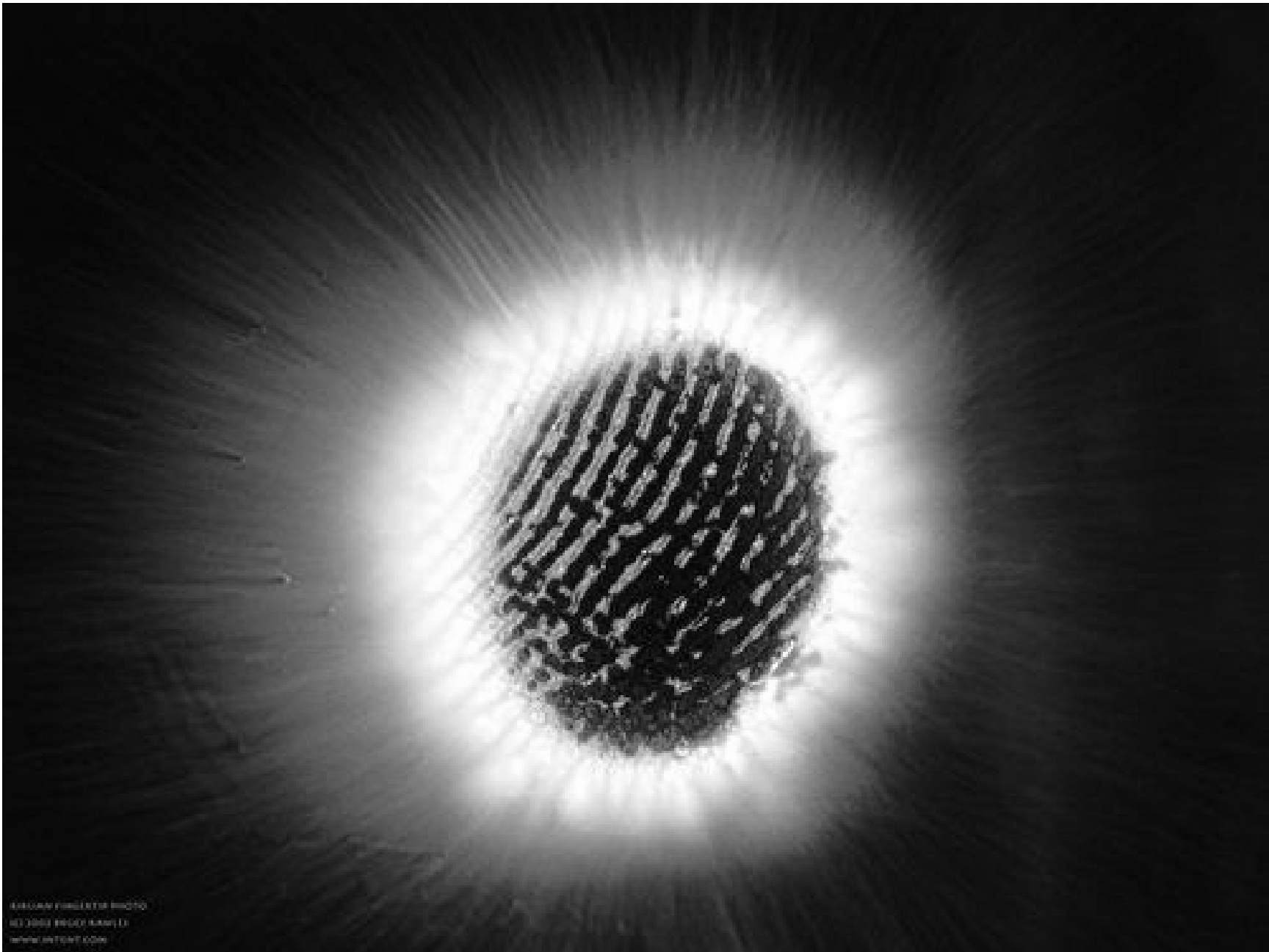
**CUANDO LA
AFECTIVIDAD ESTÁ
SANA
ESTAMOS EN
ARMONÍA EMOCIONAL**

**EL MUNDO DE LA
AFECTIVIDAD
TIENE UNA
QUÍMICA
ESPECÍFICA**


**Y UNA
INVISIBLE
ENERGÍA
VITAL**



ELLA FLUYE POR
NUESTRO INTERIOR Y
EMERGE
HACIA EL ENTORNO
Y MÁS LEJOS AÚN...



STYLISH FONTS FOR PHOTO
© 2009 PHOTO STYLISH LTD
WWW.STYLISH.COM



**TIENE UN
ORIGEN....**

**EN ESTE
MOMENTO SE
SIEMBRA LA
ARMONÍA
EMOCIONAL**



DE UN AGUDO DESAMPARO...

**A LA SERENIDAD DE
SABERSE AMADO...**

**HAY UNA GRAN DIFERENCIA
QUE ME LLENA EL
CORAZÓN...**



MI "TÍA" ME
QUIERE....



**MI MAESTRA
ME QUIERE....**



**LA ARMONÍA
EMOCIONAL**

**ES LA BASE DE LA
SALUD**

DE LA INTELIGENCIA

**COGNITIVA Y
EMOCIONAL**

**NO HAY CRECIMIENTO
INTELLECTUAL SIN
ARMONÍA EMOCIONAL**



EQUILIBRIO

INTEGRAL

ARMONÍA

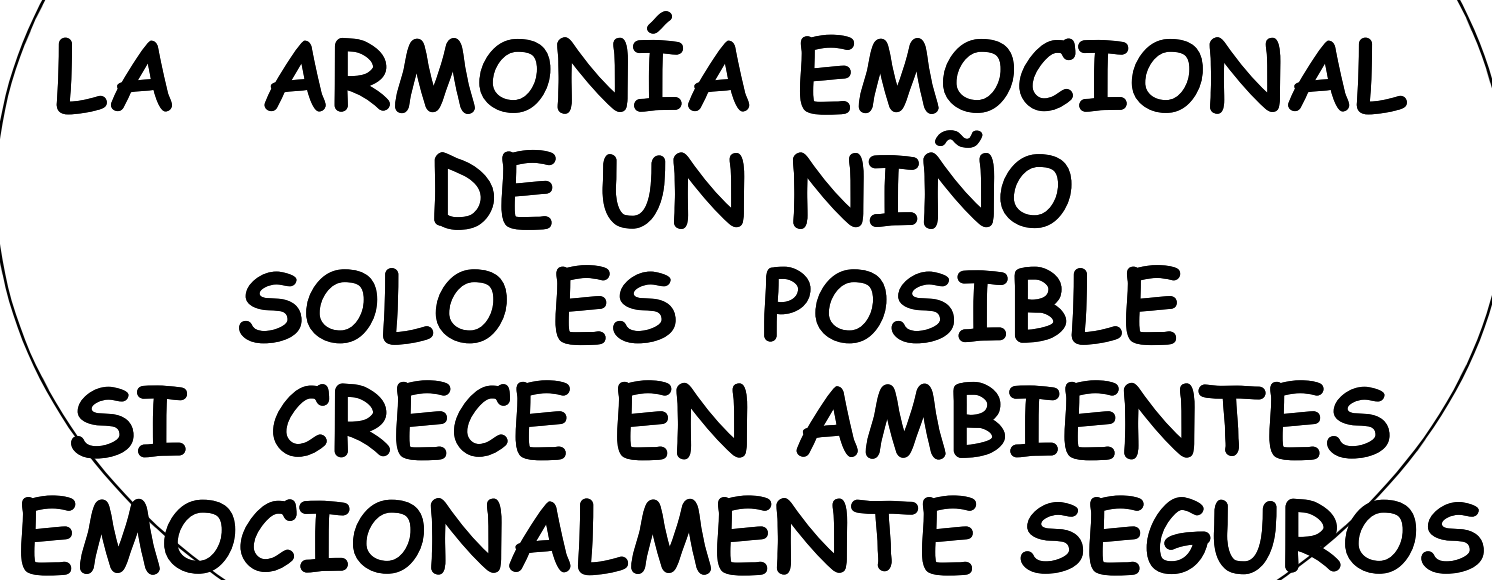
EMOCIONAL

¿ CÓMO SE
RECONOCE A UNA
PERSONA
AFECTIVAMENTE
SANA O EN
ARMONÍA
EMOCIONAL?

➤ TIENE UNA PROFUNDA
ALEGRÍA EXISTENCIAL

TIENE CURIOSIDAD
POR SU ENTORNO,
LE INTERESA
APRENDER,
CONOCER

**ES UNA PERSONA SERENA,
CON MUCHA PAZ INTERIOR**



**LA ARMONÍA EMOCIONAL
DE UN NIÑO
SOLO ES POSIBLE
SI CRECE EN AMBIENTES
EMOCIONALMENTE SEGUROS**

**ACEPTACIÓN
INCONDICIO
NAL**

RESPECTO

**VALORACIÓN
ESTÍMULO**

PROTECCIÓN

**COMUNICACIÓN
AFECTIVA**

AES

```
graph TD; AES((AES)) --- A[ACEPTACIÓN INCONDICIONAL]; AES --- B[RESPECTO]; AES --- C[VALORACIÓN ESTÍMULO]; AES --- D[PROTECCIÓN]; AES --- E[COMUNICACIÓN AFECTIVA];
```

**LOS NIÑOS BUSCAN EN
FORMA ACTIVA**

LOS AES

**PORQUE ESTÁN CONTINUAMENTE
REEDITANDO LA
PRIMERA EXPERIENCIA DE
DESAMPARO Y MIEDO**

**Y NO ES POSIBLE
CRECER
COGNITIVAMENTE
SI EL ALMA
ESTÁ SUFRIENDO...**

**¿ CÓMO PODEMOS
CREAR SÓLIDOS
AES Y AL MISMO TIEMPO
EDUCAR,
FORMAR HÁBITOS
Y ESTABLECER
NORMAS Y LÍMITES?**

**CONOCIENDO LAS
CARACTERÍSTICAS
DEL DESARROLLO
EMOCIONAL DEL NIÑO**

**COMUNICÁNDONOS
AFECTIVAMENTE**



LO CUAL NO
SIEMPRE ES
TAREA FÁCIL !!!

**TENEMOS
COMPETENCIA!**



**UNA NUEVA GENERACIÓN
DE NIÑOS
CON NUEVOS CÓDIGOS
DE INTERPRETACIÓN
DE LA REALIDAD
QUE INTERPELAN AL ADULTO
Y DESAFÍAN SUS
PROPIOS CÓDIGOS**

**TRIBUS URBANAS
PELOLAIS
POKEMONES**

**UN MUNDO
PROPIO
INACCESIBLE
AL ADULTO**

**ACCESO Y
DOMINIO DE
TECNOLOGÍAS
DE ÚLTIMA
GENERACIÓN**

**PADRES
DESCONCERTADOS
Y PARALIZADOS**

**UNA FERROZ E
IMPLACABLE
INFLUENCIA DE
LOS MASS MEDIA**

**LAS TAREAS
DEL EDUCADOR EMOCIONAL
TRASCIENDEN LO
CONTINGENTE
SON UNIVERSALES
Y SUS RESULTADOS
SON
ALTAMENTE EFECTIVOS**

**DESARROLLO NEUROBIOLÓGICO
DEL NIÑO
COGNITIVO Y AFECTIVO**

**ES
PRECISO
CONOCER**

**SUS TAREAS
DE CUMPLIMIENTO**

**SUS VULNERABILIDADES
Y SUS FORTALEZAS**

**LOS QUE SE APARTAN
DE LA NORMA**

**SABER CREAR
EN TODO MOMENTO**

**UN CLIMA DE AULA
QUE NO SOFOQUE
LO EMOCIONAL**

**UN CLIMA DE AULA
EMOCIONALMENTE
SEGURO**

VÍNCULOS

AUTORIDAD

SABER SER

MODELO

**AUTORIDAD
SUSTENTADA EN ...**

**DOMINIO
PODER**

**RESPECTO
CARIÑO
ADMIRACIÓN**

**LA
AUTORIDAD
A TRAVÉS
DEL RESPETO**

AUTOCONOCIMIENTO

**EXPERTISE
+ VOCACIÓN**

FLEXIBILIDAD

**FIRMEZA
SUSTENTADA
EN
FUNDAMENTOS**

**CONSTANTE
DESARROLLO
BAGAJE
CULTURAL**

**ACTUAR COMO "EL
CURA GATICA"**

**REGLAS DE ORO
PARA ARRUINAR
LA EDUCACIÓN
PARA LA VIDA**

**ACTITUDES
INCONSISTENTES
ERRÁTICAS
IMPROVISADAS**

**ESTRATEGIAS
SUSTENTADAS
EN LA AMENAZA
LA DESCALIFICACIÓN
LOS JUICIOS DE VALOR**



VULNERABILIDADES

**LO GROSERO
Y
CHABACANO**

**LA TV VACÍA DE
CONTENIDOS
FARÁNDULA
VIOLENCIA**

**PSUEDOHÉROES
ADULTOS SIN
ESPIRITUALIDAD**

**CULTO AL CONSUMO
Y A LA GRATIFICACIÓN
INMEDIATA**

EL PEOR ENEMIGO

EL ESTRÉS

**TODO NIÑO VIENE
PROGRAMADO
PARA LA ARMONÍA
Y LA BONDAD**

FORTALEZAS

**EN TODO NIÑO
LATE
LA CONFIANZA
BÁSICA**

**TODO NIÑO
POSEE
9 TALENTOS**

**SABER CREAR
EN TODO MOMENTO**

**UN CLIMA DE AULA
QUE NO SOFOQUE
LO EMOCIONAL**


**UN CLIMA DE AULA
EMOCIONALMENTE
SEGURO**

VÍNCULOS

SECRETOS DE LA COMUNICACIÓN AFECTIVA :

- ACTITUD DE ESCUCHA ACTIVA
- SINTONÍA (EMPATÍA) CON EL ESTADO EMOCIONAL DEL NIÑO , RESPETANDO DICHAS EMOCIONES (MIEDO, RABIA)
- OFRECER UN ESTADO CALMO, SERENO , DE APERTURA (EL NIÑO SE SINTONIZARÁ A SU VEZ)
- EMOCIONAL

- LEGITIMACIÓN DE LAS EMOCIONES NEGATIVAS QUE DESBORDAN AL NIÑO
- OFRECER VÍAS DE SOLUCIÓN CUANDO ES POSIBLE
- OFRECER UN MOMENTO DE REPLIEGUE EMOCIONAL (TIME OUT) QUE FACILITE LA RECUPERACIÓN
- RECURRIR A LOS RECURSOS DE APACIGUAMIENTO PROPIOS DE CADA NIÑO



**MUCHAS
GRACIAS**